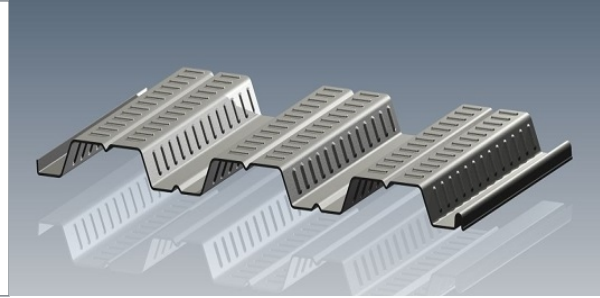
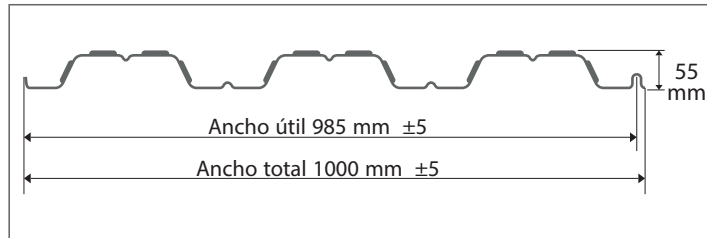




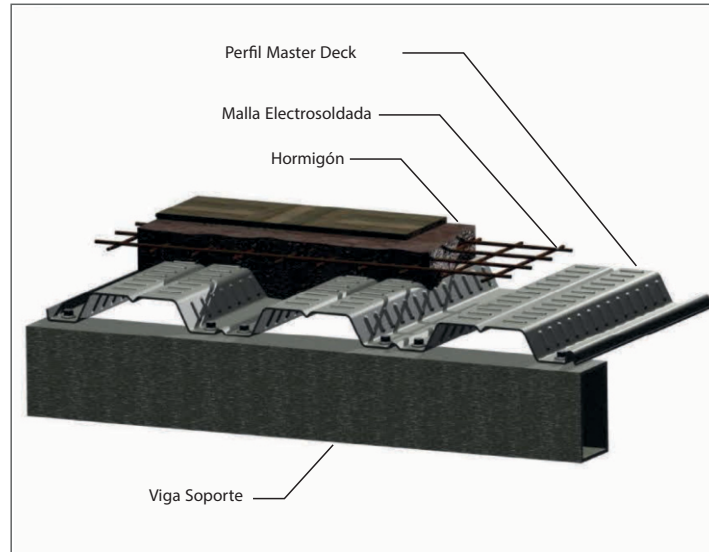
MASTER DECK 2''+



Recubrimiento:
Galvanizado Zinc G90
Calidad de Acero:
ASTM A 653 Grado SS 40
Norma de Fabricación:
INEN 2397 / ANSI / ASCE 3-91
Ancho Útil: 985 mm
Ancho Total: 1000 mm
Altura de cresta: 55



Esquema de Instalación



> Funciones y Ventajas

- Actúa como plataforma de trabajo durante la construcción.
- Sustituye al encofrado perdido de madera como soporte al vertido de hormigón.
- Contribuye a estabilizar el marco si se trata de una estructura metálica, disminuyendo la necesidad de arriostramientos horizontales.
- Trabaja en colaboración con el hormigón, gracias a la íntima unión entre ambos materiales, conseguida con los resaltes de la lámina.
- Se trata de un sistema constructivo de elevada economía y rapidez de ejecución.
- Ahorro en mano de obra.
- Fabricación a medida.

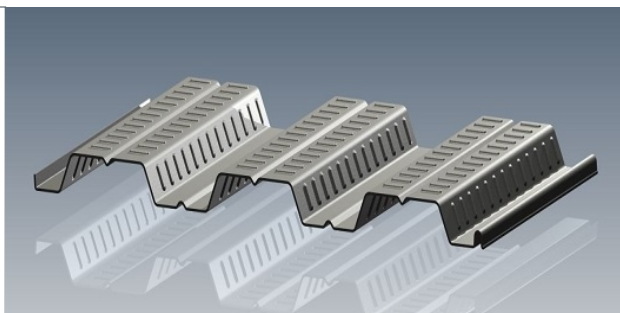
> Funciones y Ventajas

- Se elimina realizar encofrados por la geometría de la plancha.
- Instalación y montaje eficiente.
- Económico y liviano.
- Resistente.

Altura	Espesor	Peso	Peso Lineal	Largo
mm	mm	kg/m ²	kg/m	m
2'' ⁺ (55 mm)	0,76	7,42	7,31	2 hasta 12
	0,90	8,77	8,64	

PROPIEDADES DE LA SECCIÓN

Espesor	H (onda)	Peso	Y+	Y-	I+	I-	S+	S-
mm	mm	kg/m ²	mm	mm	cm ⁴ /m	cm ⁴ /m	cm ³ /m	cm ³ /m
0,76	55	7,42	28,93	26,07	46,39	43,17	15,94	17,69
0,90		8,77	28,90	26,10	54,45	50,90	15,94	17,67

Espesor de placa	Altura de losa sobre cresta de placa	SOBRE CARGAS ADMISIBLES (kg/m ²) Hormigón												
		Separación entre apoyos: (m)												
mm	cm	1,6	1,8	2	2,2	2,4	2,6	2,8	3	3,2	3,4	3,6	3,8	4
0,76	5	1831	1447	1172	968	814	693	598	521	458	405	362	325	293
	6	1988	1571	1272	1051	884	753	649	565	497	440	393	352	318
	8	2388	1887	1529	1263	1061	904	780	679	597	529	472	423	382
	10	2875	2272	1840	1521	1278	1089	939	818	719	637	568	510	460
	12	3434	2713	2198	1816	1526	1300	1121	977	858	760	678	609	549
0,90	5	1926	1522	1233	1019	856	729	629	548	481	427	380	341	308
	6	2082	1645	1333	1101	925	788	680	592	521	461	411	369	333
	8	2487	1965	1591	1315	1105	942	812	707	622	551	491	441	398
	10	2982	2356	1908	1577	1325	1129	974	848	745	660	589	529	477
	12	3551	2806	2273	1878	1578	1345	1160	1010	888	786	701	630	568

Espesor de placa	Tramo	LONGITUD MAXIMA SIN APUNTALAMIENTO: (m)				
		Altura del hormigón sobre crestas de placa: (cm)				
mm		5	6	8	10	12
0,76	Simple	2,42	2,35	2,24	2,15	2,07
	Doble	3,00	2,92	2,78	2,67	2,58
	Triple	2,06	2,01	1,91	1,83	1,77
0,90	Simple	2,51	2,44	2,32	2,23	2,15
	Doble	3,11	3,03	2,88	2,77	2,67
	Triple	2,14	2,08	1,98	1,90	1,83

Espesor de placa	Altura de losa		Volumen Hormigón	Cargas de peso propio (Kg/m ²)		
	Hormigón	Placa+Hormigón		Hormigón	Placa	Total
mm	cm	cm	m ³ /m ²	kg/m ²	kg/m ²	kg/m ²
0,76	5	10,50	0,08	188	7,44	195
	6	11,50	0,09	212	7,44	219
	8	13,50	0,11	259	7,44	266
Peso Placa: (Kg/m ²) 7,42	10	15,50	0,13	306	7,44	314
	12	17,50	0,15	353	7,44	361
0,90	5	10,50	0,08	188	8,77	197
	6	11,50	0,09	212	8,77	220
	8	13,50	0,11	259	8,77	268
Peso Placa: (Kg/m ²) 8,77	10	15,50	0,13	306	8,77	315
	12	17,50	0,15	353	8,77	362